



BARCELOS
MUNICÍPIO



Barcelos nos seus dedos

Contactos:

Sr. Vereador Dr. Carlos Brito

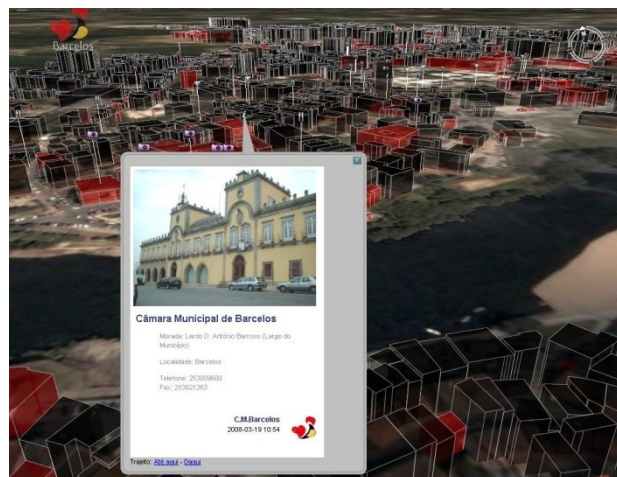
carlosbrito.vr@cm-barcelos.pt

Miguel Pereira

mpereira.dpm@cm-barcelos.pt

Pedro Pereira

ppereira@cm-barcelos.pt



Patente n.º 10281



3 de Março de 2011

Santiago de Compostela

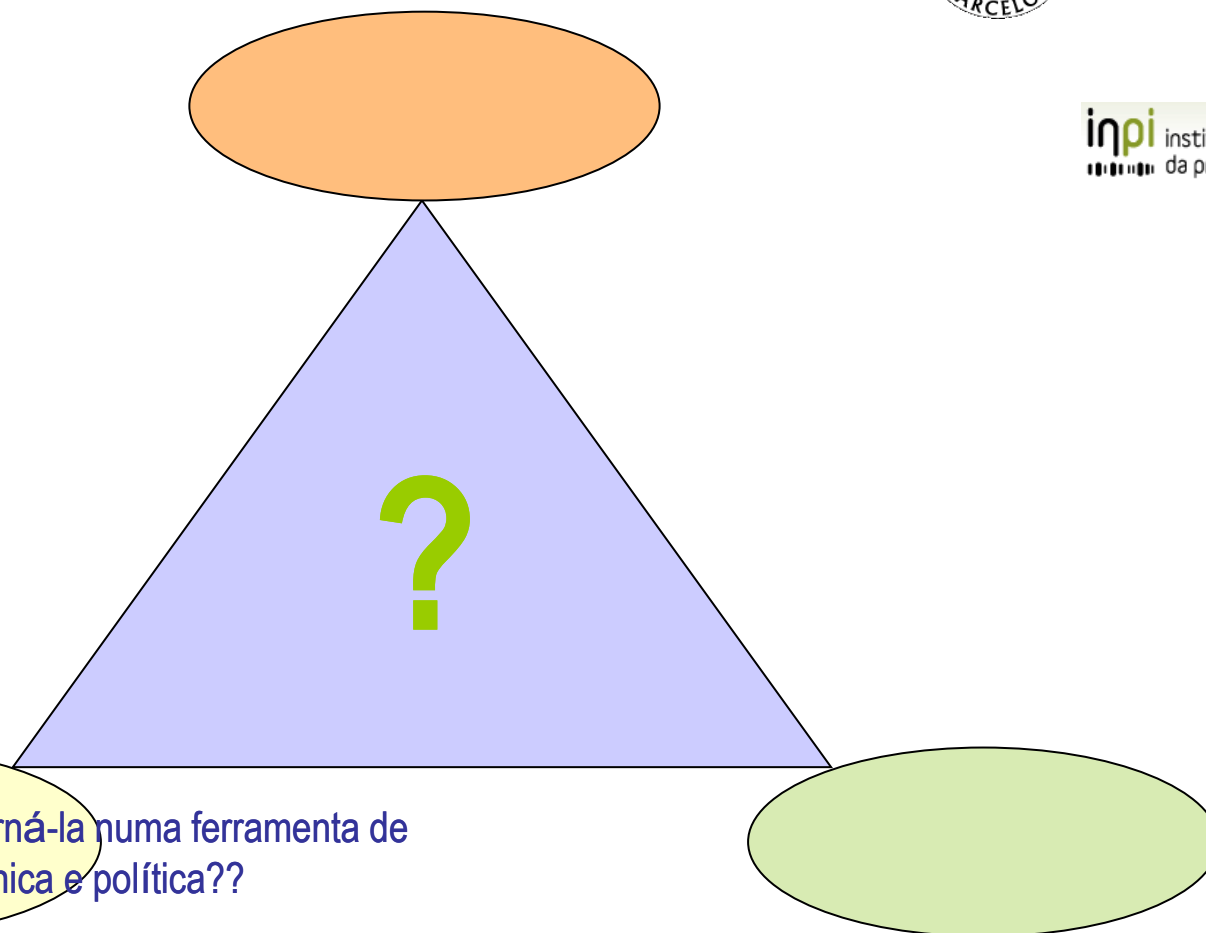


Introdução

- ESIG 2008, realizado no Tagus Park em Oeiras, de *14 a 16 de Maio de 2008*
- Apresentação ao público e imprensa no dia *17 de Julho de 2008* em Barcelos
- Concessão de Patente de Invenção Nacional n.º 10281, pelo Instituto Nacional da Propriedade Industrial (INPI – *publicação no dia 18 de Agosto de 2008*)
- Reportagem no Programa “*Futuro Hoje*” - Jornal da Noite da SIC do dia *15/02/2009*
- Reportagem no Jornal de Notícias, *14 de Abril de 2009*
- Prémio Nacional Cidades de Excelência – Categoria Inovação – Instituto de Vilas e Cidades, Jornal de Planeamento, *Casa de Serralves 26/06/2009*
- Diversas reportagens na imprensa regional e local (falada e escrita)
- Boa prática de modernização administrativa seleccionada ao nível do Projecto *INTERREG IVC*



Projecto



Sistematizar a informação e torná-la numa ferramenta de apoio à decisão técnica e política??





Sistematização da informação

1. Informação recolhida é resultado dos trabalhos de revisão do Plano Director Municipal (PDM)
2. Tratamento de compatibilização, associação e georreferenciação de toda a informação. Criação da base única de trabalho
3. Associação da informação alfanumérica com a informação de desenho. Criação de topologias do tipo rede (Ex: rede de abastecimento de água) e tipo poligonal (Ex: PDM em vigor)
4. Teste e refinamento da aplicação SIG

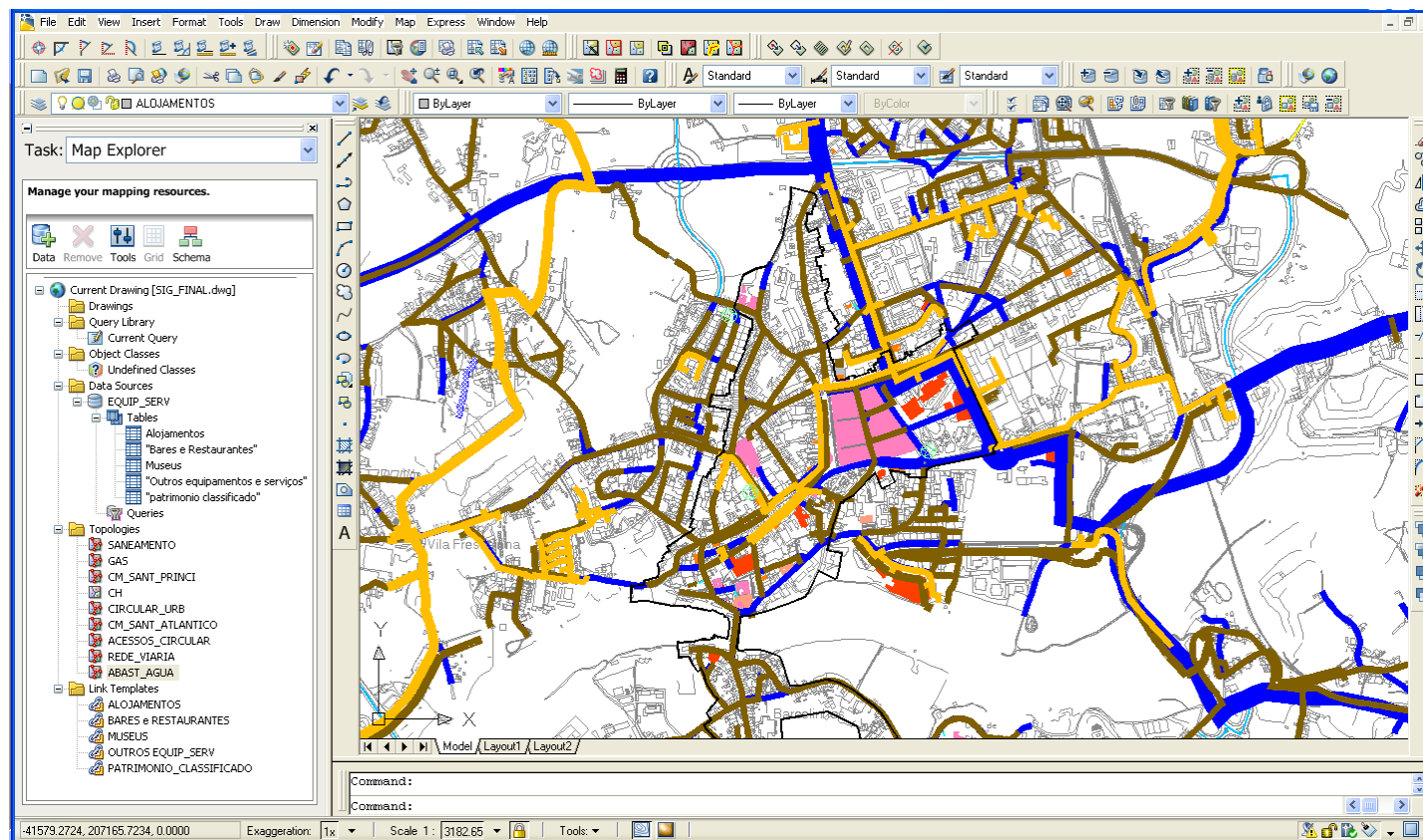




BARCELOS
MUNICÍPIO

Sistematização da informação

inpi instituto nacional
da propriedade industrial



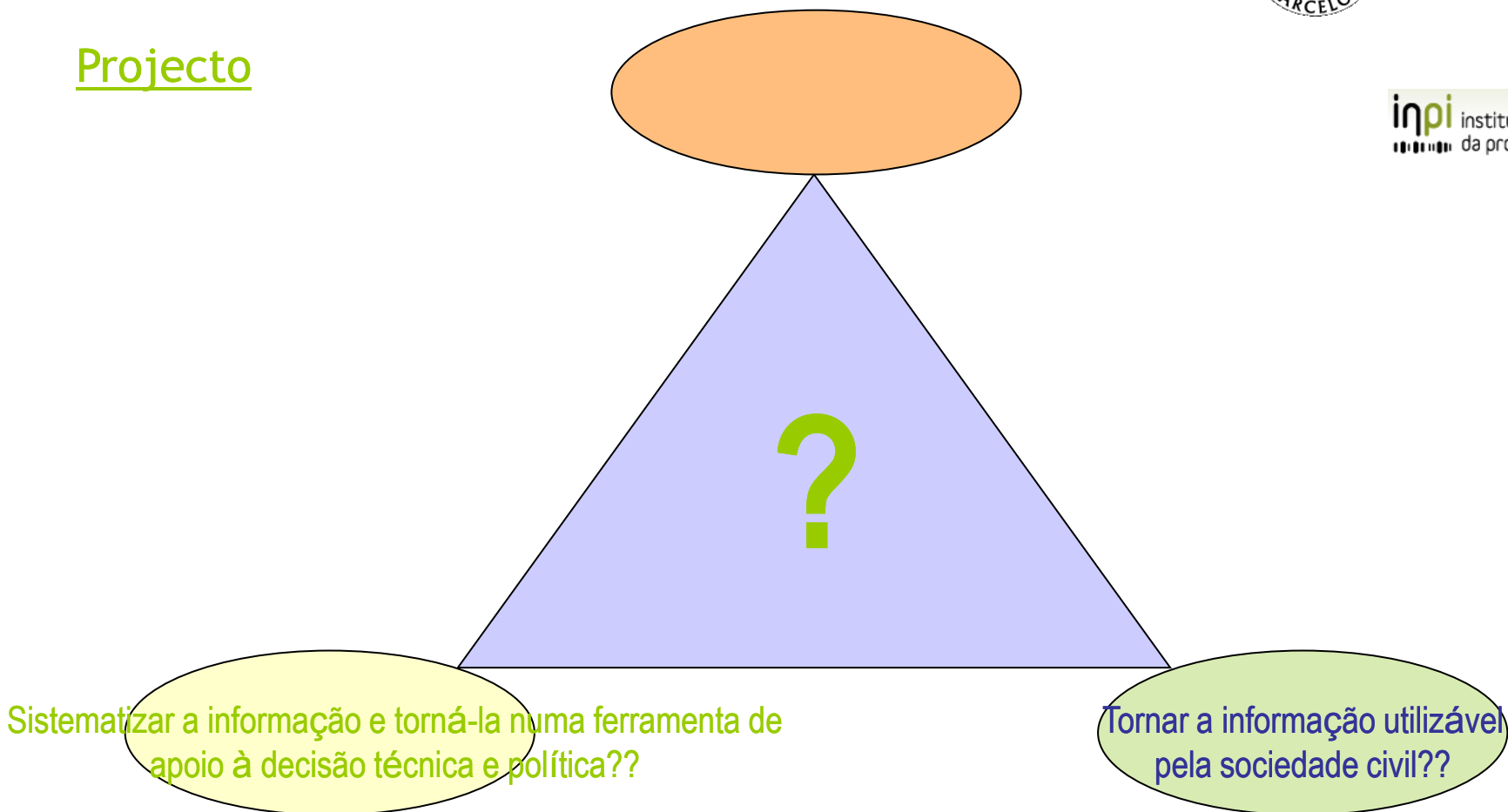
Sistematização da informação

Vantagens	Desvantagens
Compactação de toda a informação num só ficheiro e ambiente de trabalho	Requer "hardware" potente para poder gerir e gerar toda a informação
Permite um efectivo apoio para o agente que vai decidir	Requer "softwares" muito específicos e de alto custo de aquisição
Relaciona dados de diferentes naturezas ao mesmo tempo	A utilização destes "softwares" implica o manuseamento dos mesmos apenas por mão-de-obra especializada, com formação específica na área, não estando por isso ao alcance de qualquer um
Produce rápidas respostas	Todo o trabalho de preparação da informação e do sistema requer muita concentração e muita minúcia
Permite uma visualização rápida e clara dos resultados	O mais pequeno erro no tratamento e inserção da informação no sistema, põe em causa a veracidade de todos os resultados gerados pelo sistema no futuro
Permite extrapolar e criar hipotéticos cenários	Dada a sua enorme potencialidade, este sistema poderá gerar a falsa ideia de que os resultados gerados são a decisão e não um simples instrumento de apoio à decisão
Fácil e sistemática actualização dos dados	Esteticamente este sistema não tem um "interface" atraente aos olhos de quem o manuseia
Permite por exemplo criar itinerários turísticos dentro do concelho de Barcelos, respeitando os sentidos de tráfego e as condições das vias	Etc.
Etc.	





Projecto



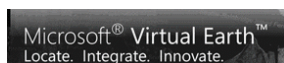


BARCELOS
MUNICÍPIO

inpi instituto nacional
da propriedade industrial

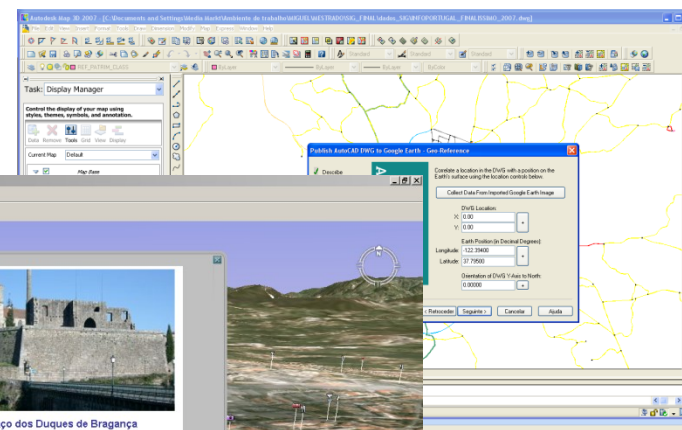
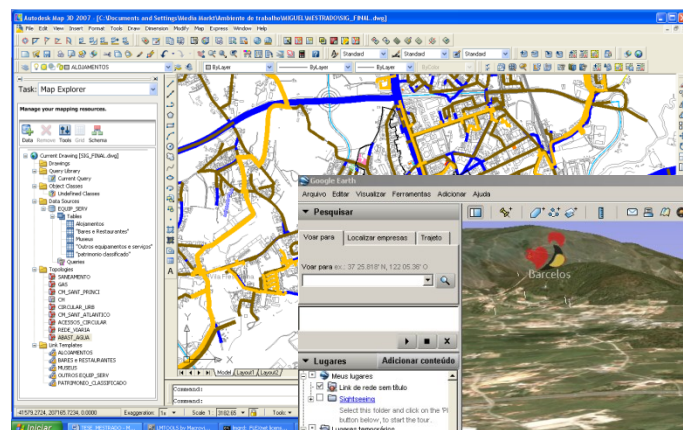
Barcelos nos seus dedos

1. Reconversão dos dados em formato desenho do SIG de apoio à decisão para o sistema KML
2. Calibração da georreferenciação dos elementos de desenho
(sistema Google Earth usa diferentes fontes de aquisição de informação, logo sistemas de coordenadas diferentes)
3. Reprogramação do sistema para sintaxe KML, tornando possível a recuperação e compatibilização dos dados alfanuméricos com os elementos de desenho
4. Teste e refinamento da aplicação nas bases geográficas universais

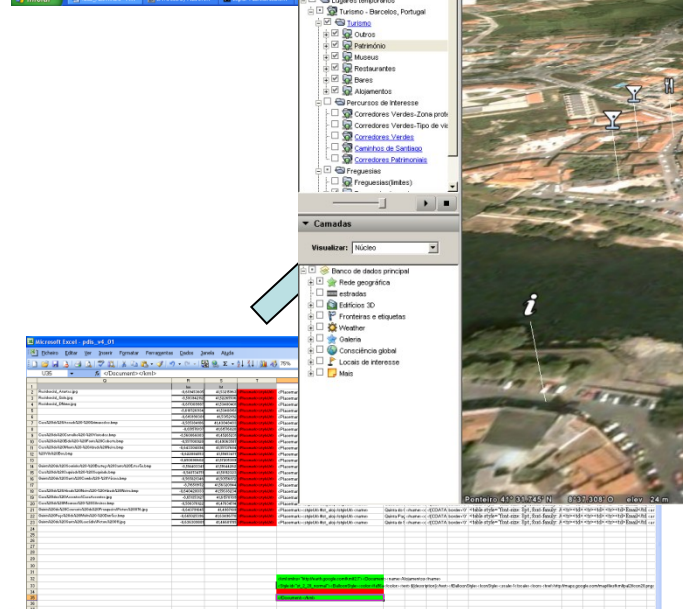




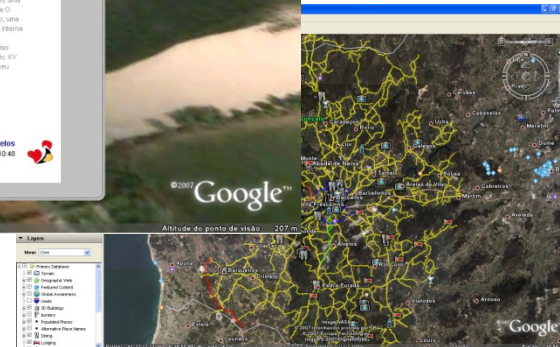
BARCELOS
MUNICÍPIO



acional
de industrial

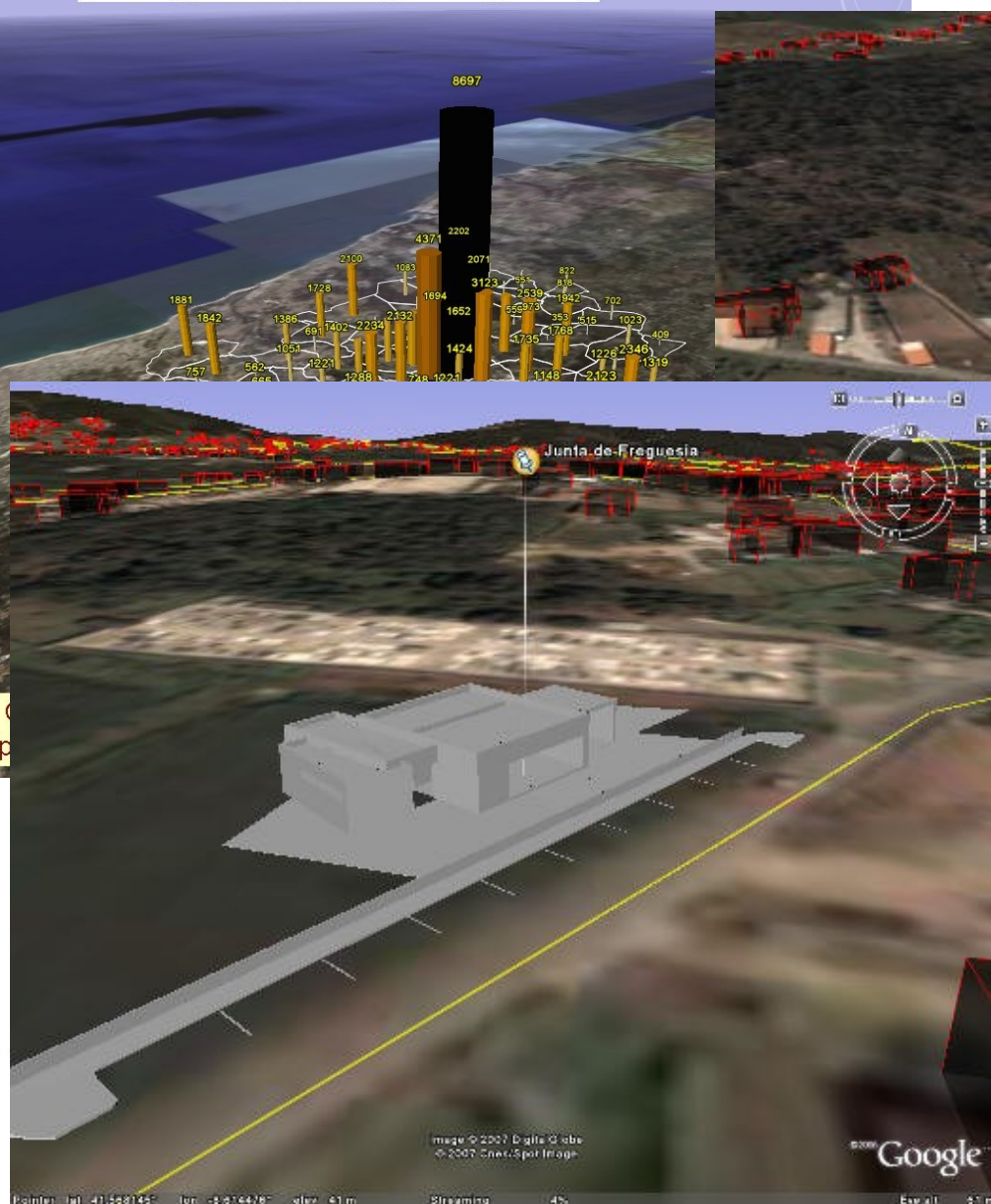


3





BARCELOS
MUNICÍPIO



Projecto

Utilização da informação em
tempo e cenário real??

?

Sistematizar a informação e torná-la numa ferramenta de
apoio à decisão técnica e política??

Tornar a informação utilizável
pela sociedade civil??





Barcelos nos seus dedos

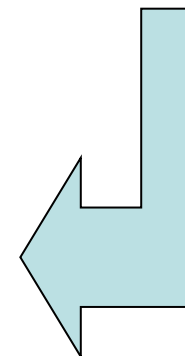
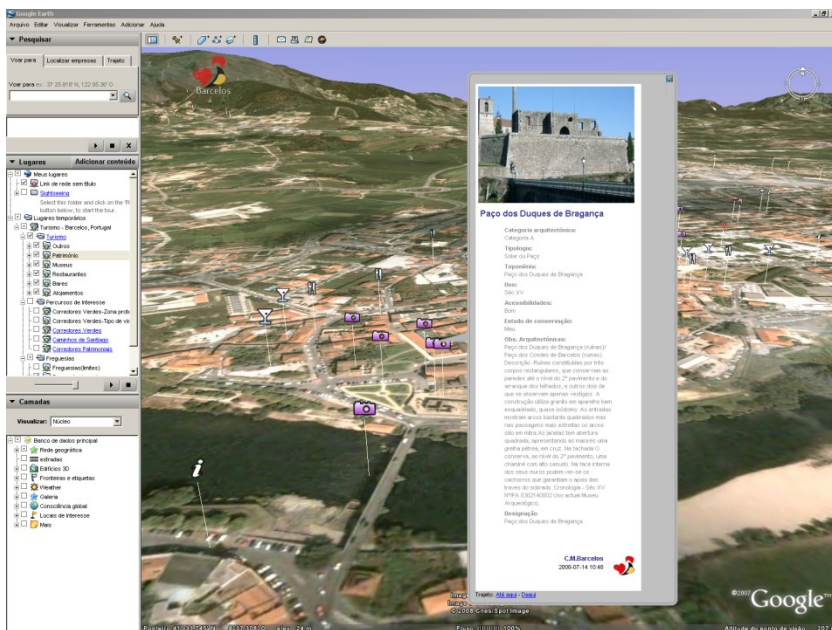
1. Reconversão dos pontos de interesse, em formato KML, para os principais formatos GPS existentes no mercado
2. Reconversão dos itinerários e percursos, em formato KML, para os principais formatos GPS existentes no mercado
3. Teste e calibração desses ficheiros em diferentes receptores das principais marcas GPS existentes no mercado





BARCELOS
MUNICÍPIO

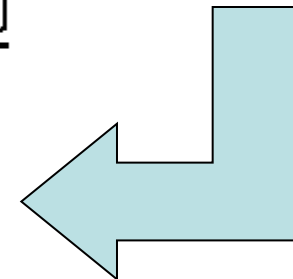
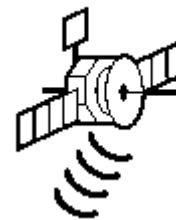
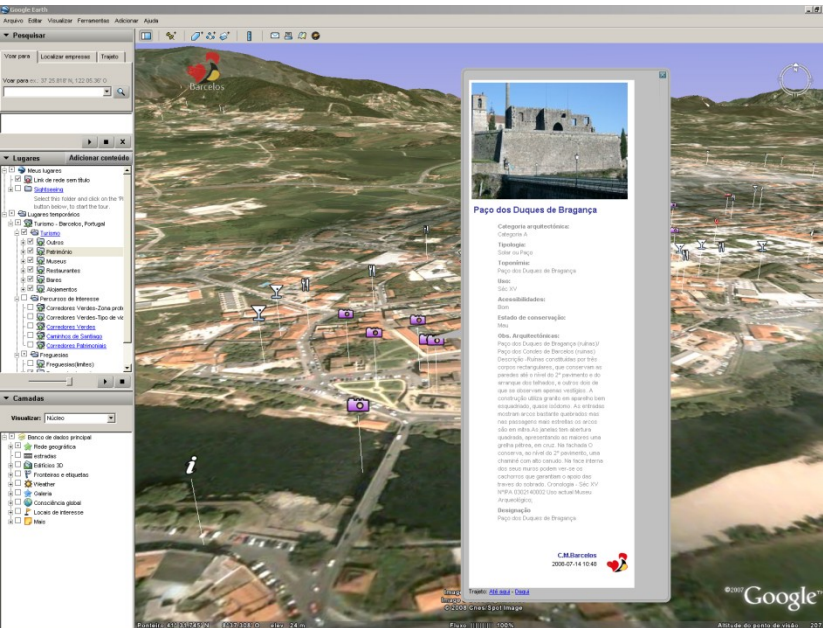
inpi instituto nacional
da propriedade industrial





BARCELOS
MUNICÍPIO

inpi instituto nacional
da propriedade industrial





BARCELOS
MUNICÍPIO

inpi instituto nacional
da propriedade industrial

Projecto

Utilização da informação em
tempo e cenário real??

Barcelos
nos seus dedos
?

Sistematizar a informação e torná-la numa ferramenta de
apoio à decisão técnica e política??

Tornar a informação utilizável
pela sociedade civil??





BARCELOS
MUNICÍPIO

inpi instituto nacional
da propriedade industrial

Barcelos nos seus dedos (futuro)

Guia turístico Interactivo de Barcelos (2012)

Funciona a partir de um PDA/Smartphone

A geoinformação será activada, não por bluetooth ou internet, mas por georreferenciação.

Assim, quando o turista estiver dentro do raio de 5 metros do objecto (buffer), o programa automaticamente activará a geoinformação que caracterizará o objecto (Ex: monumento) na língua (Português, Francês, Inglês e Espanhol) e no género (masculino ou feminino) por ele previamente seleccionado.

A geoinformação será disponibilizada ao utilizador, via Guia Turístico, através das seguintes formas (individual ou combinada):

Áudio

Imagem

Vídeo





Barcelos nos seus dedos (futuro)

As grandes vantagens deste Guia são:

- Por um lado, mesmo que o bluetooth do receptor esteja desligado, o utilizador terá igualmente acesso a toda a informação;
- Por outro lado, este método reduzirá fortemente os custos iniciais de investimento, já que como dispensa a instalação de uma rede *bluetooth* ou *Wi-fi*, torna desnecessário o investimento nos aparelhos que emitem a informação e que teriam de existir em cada ponto de interesse;
- Este Guia Turístico Interactivo poderá ser adquirido via Internet e nos postos de atendimento criados para o efeito;
- Em visitas guiadas, os Postos de atendimento terão a capacidade de fornecer aos turistas PDA's já com o Guia instalado e pronto a funcionar;
- Adaptado para pessoas com necessidades especiais.





Barcelos nos seus dedos (futuro)

Informação existente no Guia Turístico Interactivo de Barcelos:

- Restaurantes
- Museus
- Alojamentos
- Central de reservas
- Locais de diversão
- Património Arquitectónico e Arqueológico
- Corredores verdes
- Percursos temáticos
- Itinerários supra-municipais (Ex: *Caminho Português de Santiago*)
- Infra-estruturas concelhias
- Equipamentos colectivos
- Eventos culturais
- etc.





BARCELOS
MUNICÍPIO

inpi instituto nacional
da propriedade industrial

Barcelos nos seus dedos (futuro)

Aquisição do Guia Turístico interactivo:

- a partir de casa:



1



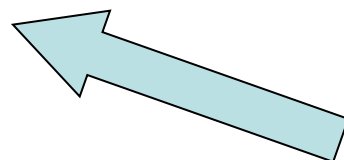
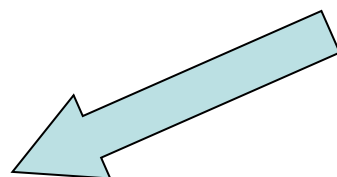
2



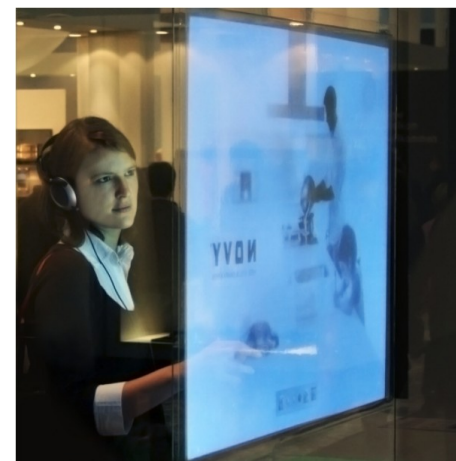
Barcelos nos seus dedos (futuro)

Aquisição do Guia Turístico interativo:

- no local:



Posto de
Turismo



Painéis
holográficos
e interactivos





BARCELOS
MUNICÍPIO



Muito obrigado!

Contactos:

Sr. Vereador Dr. Carlos Brito

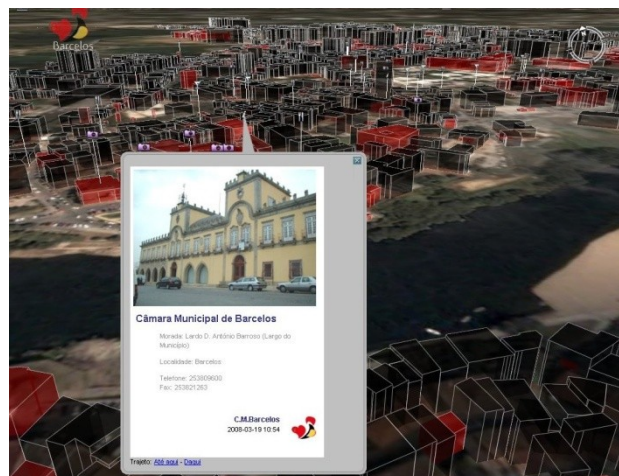
carlosbrito.vr@cm-barcelos.pt

Miguel Pereira

mpereira.dpm@cm-barcelos.pt

Pedro Pereira

ppereira@cm-barcelos.pt



Patente n.º 10281

inpi instituto nacional
da propriedade industrial

3 de Março de 2011

Santiago de Compostela